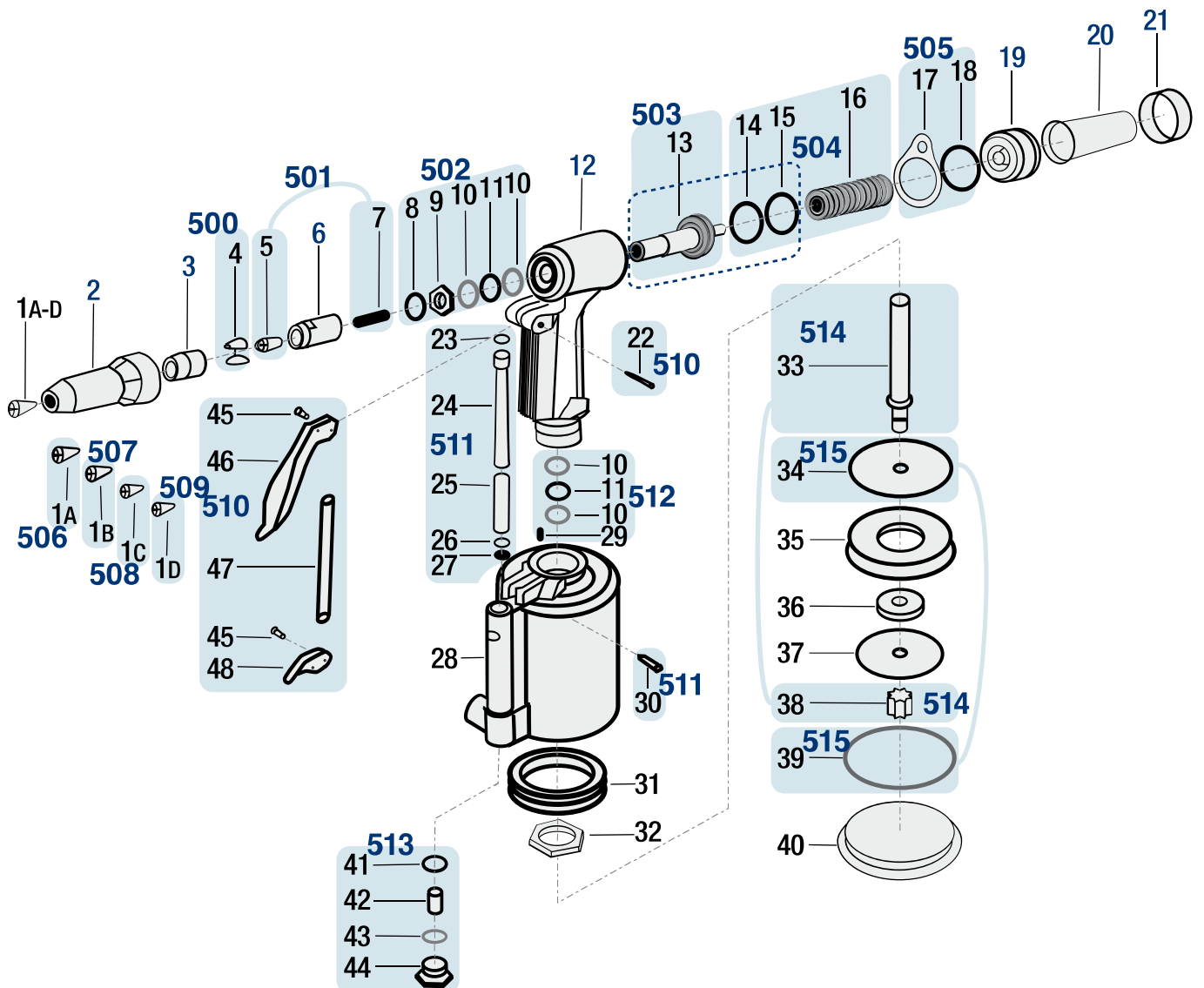




# Ersatzteile 9037 SPC

Spare parts · Pièces de rechange



Pos	HAZET No.	Bezeichnung	Designation	Désignation	
2	9037 SPC-01	Gehäusekopf · Inhalt: 2	Housing top · Contents: 2	Tête du boîtier · Contenu : 2	1
3	9037 SPC-02	Futterbackengehäuse · vorne · Inhalt: 3	Chuck jaw housing · front · Contents: 3	Boîtier du mors de mandrin · avant · Contenu : 3	1
6	9037 SPC-03	Futterbackengehäuse · hinten · Inhalt: 6	Chuck jaw housing · rear · Contents: 6	Boîtier du mors de mandrin · arrière · Contenu : 6	1
12	9037 SPC-04	Gehäuse · Inhalt: 12	Housing · Contents: 12	Boîtier · Contenu : 12	1
19	9037 SPC-05	Gehäusekappe · Inhalt: 19	Housing cap · Contents: 19	Capuchon du boîtier · Contenu : 19	1
20	9037 SPC-06	Sicherungskappe · Inhalt: 20	Safety cap · Contents: 20	Capuchon de sécurité · Contenu : 20	1

Pos	HAZET No.	Bezeichnung	Designation	Désignation	
21	9037 SPC-07	Mutter · Gehäusekappe · Inhalt: 21	Nut · housing cap · Contents: 21	Écrou · Capuchon du boîtier · Contenu : 21	1
500	9037 SPC-08	Futterbacke · Inhalt: 4 (2x)	Chuck jaw · Contents: 4 (2x)	Mâchoire de serrage · Contenu : 4 (2x)	1
501	9037 SPC-09/2	Futterbacken und Schieber · Inhalt: 5 · 7	Chuck jaw and slide valve · Contents: 5 · 7	Mâchoires de serrage et coulisseau · Contenu : 5 · 7	2
502	9037 SPC-010/5	Befestigungs Satz · Inhalt: 8 · 9 · 10 (2x) · 11	Fastening set · Contents: 8 · 9 · 10 (2x) · 11	Jeu de fixation · Contenu : 8 · 9 · 10 (2x) · 11	5
503	9037 SPC-011/3	Kolbengruppe · mit Dichtung · Inhalt: 13 · 14 · 15	Piston group · with seal · Contents: 13 · 14 · 15	Groupe de piston · avec joint · Contenu : 13 · 14 · 15	3
504	9037 SPC-012/3	Feder Satz · mit Stützring · Inhalt: 14 · 15 · 16	Spring set · with back-up ring · Contents: 14 · 15 · 16	Jeu de ressorts · avec anneau d'appui · Contenu : 14 · 15 · 16	3
505	9037 SPC-013/2	Aufhänger · mit O-Ring · Inhalt: 17 · 18	Hook · with o-ring · Contents: 17 · 18	Clip d'accrochage · avec joint torique · Contenu : 17 · 18	2
506	9037 SPC-014/3	Mundstück · 4,8 mm (3/16#) · Inhalt: 1-A (3x)	Nose piece · 4.8 mm (3/16#) · Contents: 1-A (3x)	Embouchure · 4,8 mm (3/16#) · Contenu : 1-A (3x)	3
507	9037 SPC-015/3	Mundstück · 4,0 mm (5/32#) · Inhalt: 1B (3x)	Nose piece · 4.0 mm (5/32#) · Contents: 1B (3x)	Embouchure · 4,0 mm (5/32#) · Contenu : 1B (3x)	3
508	9037 SPC-016/3	Mundstück · 3,2 mm (1/8#) · Inhalt: 1C (3x)	Nose piece · 3.2 mm (1/8#) · Contents: 1C (3x)	Embouchure · 3,2 mm (1/8#) · Contenu : 1C (3x)	3
509	9037 SPC-017/3	Mundstück · 2,4 mm (3/32#) · Inhalt: 1D (3x)	Nose piece · 2.4 mm (3/32#) · Contents: 1D (3x)	Embouchure · 2,4 mm (3/32#) · Contenu : 1D (3x)	3
510	9037 SPC-018/3	Betätigungshebel · komplett · Inhalt: 22 · 45 (2x) · 46 · 47 · 48	Operating lever · complete · Contents: 22 · 45 (2x) · 46 · 47 · 48	Gâchette · complète · Contenu : 22 · 45 (2x) · 46 · 47 · 48	6
511	9037 SPC-019/6	Steuerungsventil Satz · Inhalt: 23 · 24 · 25 · 26 · 27 · 30	Control valve set · Contents: 23 · 24 · 25 · 26 · 27 · 30	Jeu de valves de commande · Contenu : 23 · 24 · 25 · 26 · 27 · 30	6
512	9037 SPC-020/3	Dichtungs Satz Gehäuse · Inhalt: 10 (2x) · 11 · 29	Gasket set housing · Contents: 10 (2x) · 11 · 29	Jeu de joints pour boîtier · Contenu : 10 (2x) · 11 · 29	3
513	9037 SPC-021/4	Ventil-Einheit · Inhalt: 41 · 42 · 43 · 44	Valve unit · Contents: 41 · 42 · 43 · 44	Unité de soupape · Contenu : 41 · 42 · 43 · 44	4
514	9037 SPC-022/2	Kolbenstange · Inhalt: 33 · 38	Piston rod · Contents: 33 · 38	Tige de piston · Contenu : 33 · 38	2
515	9037 SPC-023/2	O-Ring Satz · Inhalt: 34 · 39	O-ring set · Contents: 34 · 39	Jeu de joints toriques · Contenu : 34 · 39	2



DE

HAZET Service online:  
[www.hazet.de/de/home/service/](http://www.hazet.de/de/home/service/)



EN




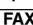
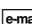
DE

HAZET Ersatzteil-Shop  
HAZET Spare-parts-shop:  
[www.hazet.de/ersatzteil-shop](http://www.hazet.de/ersatzteil-shop)




EN

Zur Bestellung und für Rückfragen wenden Sie Sich bitte an unsere Service-Abteilung  
For Orders and questions please refer to our service-centre

 +49 (0) 21 91 / 7 92 355 ·  +49 (0) 21 91 / 7 92 523 ·  [service-center@hazet.de](mailto:service-center@hazet.de)

**HAZET-WERK** – Hermann Zerver GmbH & Co. KG ·  10 04 61 · 42804 REMSCHEID

 Güldenwerther Bahnhofstrasse 25 – 29 · 42857 REMSCHEID · GERMANY